

# DISTRIBUTION DE MATÉRIELS INDUSTRIELS - DMI SARL CI

*Votre partenaire de confiance industriel*



**PLAQUETTE  
COMMERCIALE  
2025**

**Siège Social : Marcory Champroux -11 BP 2887 Abidjan 11  
Tel.: (225) 07 16 31 94 33 - Fix : (225) 27 21 34 03 47  
E-mail: [info@dmisarl-ci.com](mailto:info@dmisarl-ci.com)**

# Sommaire

- 1** Présentation de l'entreprise DMI SARL
- 2** Vision & Mission
- 3** Nos Valeurs
- 4** Nos produits
- 5** Nos domaines de compétences
- 6** Nos contacts



D M I

**D M I**

D M I

**D M I**

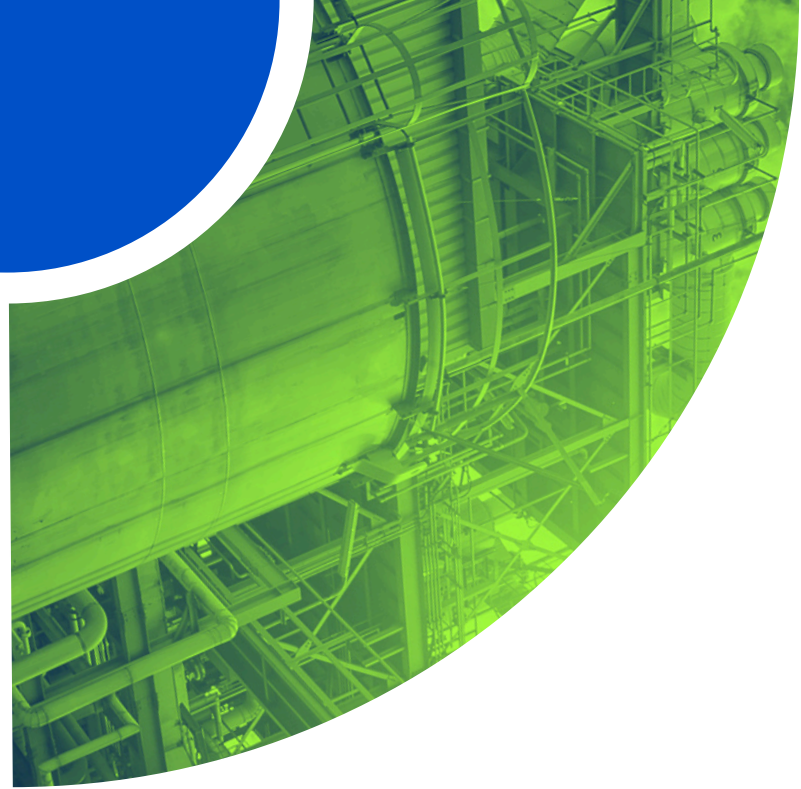
D M I

**D M I**

D M I

**D M I**

# Qui Sommes -Nous?



Fondée en Côte d'Ivoire, **DMI (Distribution de Matériels Industriels)** est une entreprise spécialisée dans la distribution de produits et équipements industriels de qualité. Depuis plusieurs années, nous accompagnons les entreprises, artisans et industries en leur fournissant des solutions adaptées à leurs besoins en filtration, batteries, roulements, courroies, boulonneries, matériels de levage, et divers équipements industriels.

Notre force réside dans notre expérience, notre proximité avec nos clients et notre capacité à proposer des produits fiables qui contribuent à la performance et à la sécurité de vos activités.

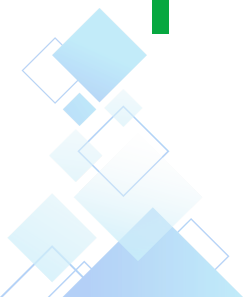


## Notre Vision

Être la référence nationale et sous-régionale dans la distribution de matériels industriels, en offrant à nos clients des produits et services de qualité qui allient performance, fiabilité et innovation.

## Notre Mission

- Fournir aux entreprises et professionnels des équipements industriels de qualité supérieure.
- Garantir la satisfaction client par un service rapide, efficace et adapté.
- Contribuer à la modernisation et à la compétitivité de l'industrie ivoirienne et africaine.



# Nos Atouts



- **Une logistique interne performante:** DMI dispose d'un parc auto et motos pour des livraisons rapide et sécurisée des commandes clients.
- **Une équipe jeune, dynamique et professionnelle**
- **Une organisation structurée et efficace**
- **Un service client engagé**

DMI

**DMI**

DMI

DMI

DMI

DMI

DMI

DMI





# Nos Produits

*Chez DMI SARL CI, nous sélectionnons rigoureusement nos produits auprès de fournisseurs certifiés pour garantir la sécurité, la durabilité et la performance.*

*Notre catalogue s'articule autour de plusieurs familles :*

- 
- *Filtration (**Fil Filter - Fleeguard - Donalson - UFI - HIFI...**)*
  - *Boulonnerie et Visserie ( **BERARDI- JM INDUSTRY** )*
  - *Courroie (**Continental Contitech**)*
  - *Roulement ( **SKF - FAG - TIKEMEN**)*
  - *Chaînes industrielles*
  - *Matériels de levage*
  - *Soudure ( **GK- DEVEX - KLINGSTOR** )*
  - *Équipements de protection individuelle (EPI)*
  - *Electricité Général HT/BT*
  - *Plomberie*
  - *Quincaillerie et accessoires industrielles*

---

[www.dmisarl-ci.com](http://www.dmisarl-ci.com)



# Flitration

- Filtre à huile
- Filtre à Gasoil
- Filtre à air
- Filtre à Eau
- Filtre Hydraulique
- Filtre Séparateur



# Boulonnerie & Visseries

- Classe 8.8-10.9-12.9 / A2-A4
- Vis TH en acier noir / galva/ inox
- Vis CHC/BTR en acier noir/ inox
- Vis tête fraisée
- Vis à métaux
- Rondelle Plate acier noir/ galva/inox
- Rondelle grower en acier noir / inox
- Rondelle éventail
- Ecrou
- Tige Filété
- Vis TF et THC
- etc...



# Roulement

- Roulement pour industrie et automobile
- Palier
- Loctites - Circlips - Joints



# Courroies

- COURROIE SYNCHRO
- COURROIE CONTI-V MULTIBELT
- COURROIE CONTI-V MULTIRIB
- COURROIE CONTI-V STANDARD
- COURROIE CONTI-V ADVANCE
- COURROIE CONTI POLYFLAT
- COURROIE CONTI VARISPEED



# Chaînes industrielles

- Chaîne simple
- Chaîne double
- Pignon simple
- Pignon double
- Pignon triple
- Attache rapide simple
- Attache rapide double
- Attache rapide triple
- Maillon simple
- Maillon double



# Matériels de Levage

- Elingue textile ronde
- Elingue textile plate
- Elingue chaîne 1 à 4 brins
- Palan à chaîne manuel - Electrique
- Crochets
- Accessoires pour élingue câble
- etc...



# Soudure

- Electrode acier / inox / Fonte / Alu / Brasure
- Disque à couper / Meuler Devex et Klingspor



# Protection

- Gant PVC rouge
- Gant cuir soudeur
- Gant cuir docker
- Gant cuir fleur
- Lunette de protection
- Casque de soudure
- Masque anti poussière
- etc...



# Electricité Générale

- Disjoncteur
- Contacteur
- Relais
- Interrupteur
- Réglette mono-duit
- Réglette étanche-non étanche
- Tube fluo 0.60m - 1.20m - 1.50m
- Câbles industriel et domestique ...



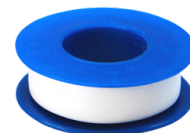
# Plomberie

- Vanne Aboisseau
- Vanne Klenger
- Robinet de puisage
- Tuyaux PVC évacuation
- Tuyaux galva / inox
- Tuyaux acier noir
- Coude acier noir / inox
- Bride acier noir / inox



# Quincaillerie

- Silicone translucide/ blanc
- Colle araldite rapide
- Colle joint bleu
- Toile emeri
- Cadenas
- Bombe dégrissant WD40
- Mètre de mesure
- Collier Mikalor / Serflex
- Lame de scie
- Rouleau à peindre
- Savon pâte mécanique
- Savon liquide
- ect...



D M I

**D M I**

D M I

**D M I**

D M I

**D M I**

D M I

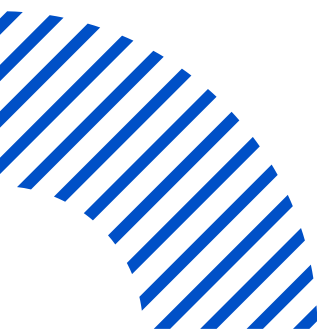
**D M I**

# Nos domaines de compétences

Grâce à une équipe polyvalente et hautement qualifiée, DMI SARL CI intervient dans plusieurs domaines clés :

## ■ Domaines

- *Distribution et négoce*
- *Fournitures industrielles*
- *Import & Export*



# NOS EQUIPES

Jeune entreprise dynamique et professionnelle, DMI SARL dispose d'un système organisationnel performant lui permettant de servir, satisfaire et fidéliser ses clients.

**Votre satisfaction est au cœur de nos priorités.**

## Service Commercial

*est chargé de la prospection, de la gestion et du suivi des clients. Il développe les ventes, élabore les offres commerciales et veille à la satisfaction ainsi qu'à la fidélisation de la clientèle.*

## Service Achats

*s'occupe de l'approvisionnement de l'entreprise en biens et services nécessaires à son fonctionnement. Il sélectionne les fournisseurs, négocie les prix, passe les commandes et veille à la qualité des produits achetés.*

## Service Comptabilité

*assure la gestion financière de l'entreprise. Il enregistre les opérations comptables, établit les états financiers, suit la trésorerie et garantit le respect des obligations fiscales et sociales.*

## Service Logistique & Gestion des stock

*coordonne la réception, le stockage et la distribution des produits. Il veille à la bonne tenue des stocks, à la disponibilité des marchandises et à la fluidité des opérations de transport et de livraison.*

DMI

**DMI**

DMI

DMI

DMI

DMI

DMI

DMI



# ■ Nos PARTENAIRES

Distributeur officiel de





# Nos contacts

---

- **Adresse** : Marcory Champroux
- **Téléphone** : +225 27 21 34 03 47 / 07 16 31 94 33
- **Site web** : [www.dmisarl-ci.com](http://www.dmisarl-ci.com)
- **Réseaux sociaux** : Facebook | LinkedIn **DMI SARL CI**

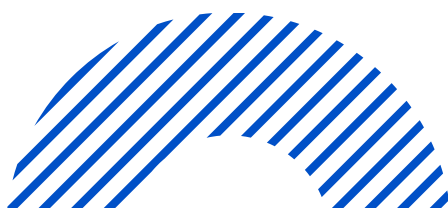
## E.MAILS - DMI

Service Administratif : [secretariat@dmisarl-ci.com](mailto:secretariat@dmisarl-ci.com)

Service Comptabilité : [comptabilite@dmisarl-ci.com](mailto:comptabilite@dmisarl-ci.com)

Service Commercial : [commercial@dmisarl-ci.com](mailto:commercial@dmisarl-ci.com)

Service des Achats / Commandes : [service.achats@dmisarl-ci.com](mailto:service.achats@dmisarl-ci.com)



***SUIVEZ-NOUS SUR***



**DMI SARL CI**